

## NKMF-2M15,2M20

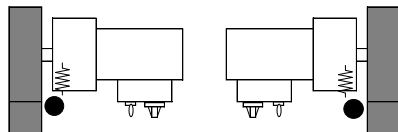
## 小型延縄揚機

漁船協会の型式認定機種です。国の無利子資金や近代化資金の借入利用が出来ます。申請希望の方は  
 手続きの説明書や、書類に添付するカタログを用意していますので販売店に御用命ください。

- \* 対象漁種
1. イトヨリ、レンコダイのビシヨマー本釣
  2. シイラ（マンビキ）、トビウオ（アゴ）の浮縄漁
  3. 内海でのチヌ・クロ縄、シャコ籠揚げ。
- （ローラー径：主ローラーφ178、押えローラーφ90）



写真は右仕様機です。



左仕様機

右仕様機

## 【仕様】

本	電源	DC 24V	DC 12V
	モーター	200W	
2M 15	回転数	123~86 rpm	88~60 rpm
	巻揚速度	69~48 M/分	50~35 M/分
	最大巻揚力	22Kg	24Kg
2M 20	回転数	93~65 rpm	66~45 rpm
	巻揚速度	52~36 M/分	37~26 M/分
	最大巻揚力	30Kg	32Kg
体	重量	19Kg	
取付台	平台またはポール台		

- ◎ 標準仕様は・本体・取付台・電源コード（6m）  
 ・防水カバーのセットです。  
 （・取付費・運送費は別途です）

【ご注文の際には、下記の3点をご指定ください】

- ①電源電圧：DC 24Vまたは、DC 12V
  - ②仕様：右仕様機または、左仕様機（左図参照）
  - ③巻揚速度：2M15または、2M20（仕様表参照）
- 取付台は平台とポール台仕様があります。  
 機械注文時に御指定下さい。写真はポール台仕様です。

\* 小型延縄機です。巻揚スピードの違いにより、2M15と2M20があります。  
 （2M15：減速比1/15，2M20：減速比1/20）

\* 巻取速度は御希望に応じて変更可能ですので機械注文時に御問い合わせ下さい。

## 組込み機能

スリップ	綾振装置	速度切替	速度調整	ブレーキ	自動ストップ	逆転止
×	×	×	○	×	×	○

製造販売元

新日海工業株式会社

〒850-0961 長崎市小ヶ倉町3丁目81番地2

TEL 095-878-4000

FAX 095-878-2201

URL [www.shinnikkai.co.jp](http://www.shinnikkai.co.jp)

販売指定店