

# NKAF-PA

# パワー深海 (DC24 400W)

(H. 30. 10. 10改訂)

漁船協会の型式認定機種です。国の無利子資金や近代化資金の借入利用ができます。  
申請される方は、説明書及び書類添付用のカタログを弊社または販売店に御用命下さい。

対称魚 高速型(減速比 1:20) セーイカ(ソデイカ) 釣  
低速型(減速比 1:30) 深海一本釣、マグロ、カジキ、キハダ、ブリ、タチ釣

## 特長

- ◎ 従来型一本釣機のモーターを250(W)から400(W)にパワーアップし、巻揚力を強化しました。
- ◎ セーイカ、深海一本釣、タチ釣漁に最適です。マグロ延縄漁でのブラン巻にも使用されています。
- ◎ ブレーキをオプションで選択できるようにしました。
- ◎ 巻揚速度はクラッチレバーでの高速、低速の二段切替です。ボリュームにて微調整できます。



ブレーキなしの右仕様機です。

仕 様	セーイカ釣	深海一本釣
	高速型(1:20)	低速型(1:30)
巻揚速度	高速型(1:20)	低速型(1:30)
回転数 L側	68 ~ 94 rpm	45 ~ 63 rpm
回転数 H側	140 ~ 210 rpm	93 ~ 140 rpm
巻揚速度 L側	52 ~ 72 M/分	34 ~ 48 M/分
巻揚速度 H側	110 ~ 160 M/分	73 ~ 110 M/分
最大巻揚力	70 Kg	100 Kg
重 量	60 Kg	60 Kg

本体、取付台、電源コード(6m)、防水カバーのセットです。  
取付費、運送費は別途必要です。

## 組込機能

- ① スリップ 口切れ防止機能。巻揚時のトルク調整。(ドラッグ機能)
- ② 綾振装置 釣糸をドラムに巻き取る時に、片側に片寄らないように均等に巻き取らせる装置。
- ③ 速度切替 切替レバーによる高速、低速の二変速切替。
- ④ 速度調整 ボリュームによる速度微調整。1~1.4倍の調整が出来ます。
- ⑤ 逆転止 停止時のドラムの逆転を防止します。曳き釣漁やジャンボ釣に必要です。

機械注文の際は下記の3点を御指定下さい。

- ① 巻揚速度 漁の種類により選定してください。(高速1/20) (低速1/30)
- ② 仕 様 右仕様機または、左仕様機(裏面の図参照) 写真は右仕様機です。
- ③ ブレーキ あり、なし 釣糸の降下速度調整。糸フケ防止用です。

※ ガイドは三方ローラーです。

※ 巻取ドラムは、ステン製ドラム(外径φ320×内径φ165×幅100)が付属しています。  
(巻量はφ1.5ナイロン糸が1,500mです)

## 組込機能一覧表

スリップ	綾振装置	速度切替	速度調整	逆転止	ブレーキ	自動ストップ
○	○	○	○	○	オプション	製造中止

※セーイカ釣に特化したより高速型もありますので  
必要な方は御問い合わせ下さい。(1/15減速機搭載)

(自動ストップ組込機種は製造中止です)

製造販売元

**新日海工業株式会社**

〒850-0961 長崎市小ヶ倉町三丁目81番地2

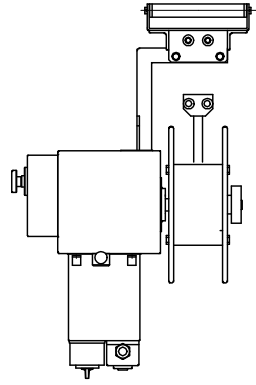
TEL 095-878-4000

FAX 095-878-2201

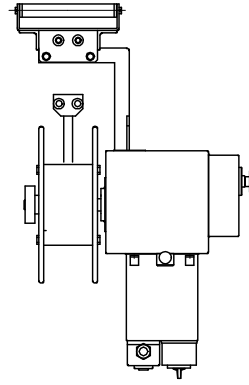
販売指定店



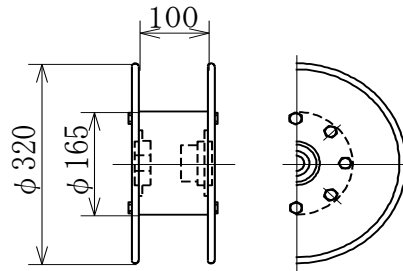
右仕様機



左仕様機



巻取ドラム



巻量  
 $\phi 1.5$ ナイロン糸 1,500m

外形図 (図は右仕様機です)

