

NKAF-250

高速深海 (DC24 250W)

(H. 30. 10. 10改訂)

漁船協会の型式認定機種です。国の無利子資金や近代化資金の借入利用ができます。
申請される方は、説明書及び書類添付用のカタログを弊社または販売店に御用命下さい。

対称魚 セーイカ（ソデイカ）釣、マグロ引寄せ機

特長

- ◎ 巻揚速度は高速側、低速側とも従来機種 [NKAF-4A-1] と全く同等です。
- ◎ 使用部品もNKAF-3A, 5A, 110と共通部品を使用していますので補修部品の管理が簡略化できます。
- ◎ 巻揚速度はクラッチレバーでの高速、低速の二段切替です。ボリュームにて微調整できます。



写真はブレーキ付の
右仕様機です。

仕様

回転数 L側	68 ~ 90 rpm
回転数 H側	130 ~ 195 rpm
巻揚速度 L側	52 ~ 70 M/分
巻揚速度 H側	100 ~ 150 M/分
最大巻揚力	50 Kg
重量	45 Kg

本体、取付台、電源コード(6m)、防水カバーのセットです。
取付費、運送費は別途必要です。

組込機能

- ① スリップ 口切れ防止機能。巻揚時のトルク調整。
- ② 綾振装置 釣糸をドラムに巻き取る時に、片側に片寄らないように均等に巻き取らせる装置。
- ③ 速度切替 切替レバーによる高速、低速の二変速切替。
- ④ 速度調整 ボリュームによる速度微調整。1~1.5倍の調整が出来ます。
- ⑤ 逆転止 巻揚停止時ドラムの逆転を防止する機構です。

機械注文の際は下記の2点を御指定下さい。

- ① 仕様 右仕様機または、左仕様機（裏面の図参照） 写真は右仕様機です。
- ② ブレーキ あり、なし 釣糸の降下速度調整。糸フケ防止用です。

※ ガイドは三方ローラーが付属しています。

※ ステン製ドラム（外径φ320×内径φ165×幅100）が付属しています。

（巻量：φ1.5ナイロン糸1,500m）

組込機能一覧表

スリップ	綾振装置	速度切替	速度調整	逆転止	ブレーキ	自動ストップ ^o
○	○	○	○	○	オプション	製造中止

（自動ストップ^o組込機種は製造中止です）

製造販売元

新日海工業株式会社

〒850-0961 長崎市小ヶ倉町三丁目81番地2

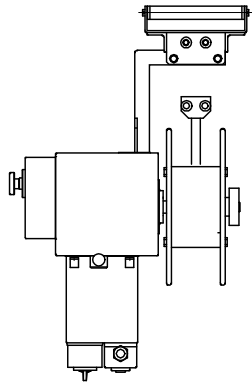
TEL 095-878-4000

FAX 095-878-2201

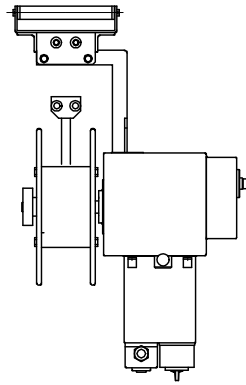
販売指定店



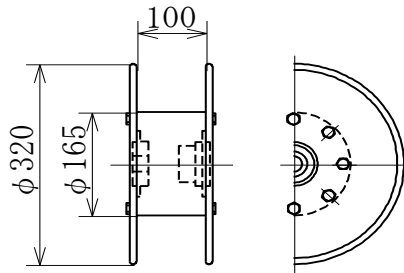
右仕様機



左仕様機



巻取ドラム



巻量
 $\phi 1.5$ ナイロン糸 1,500m

外形図 (図は右仕様機です)

